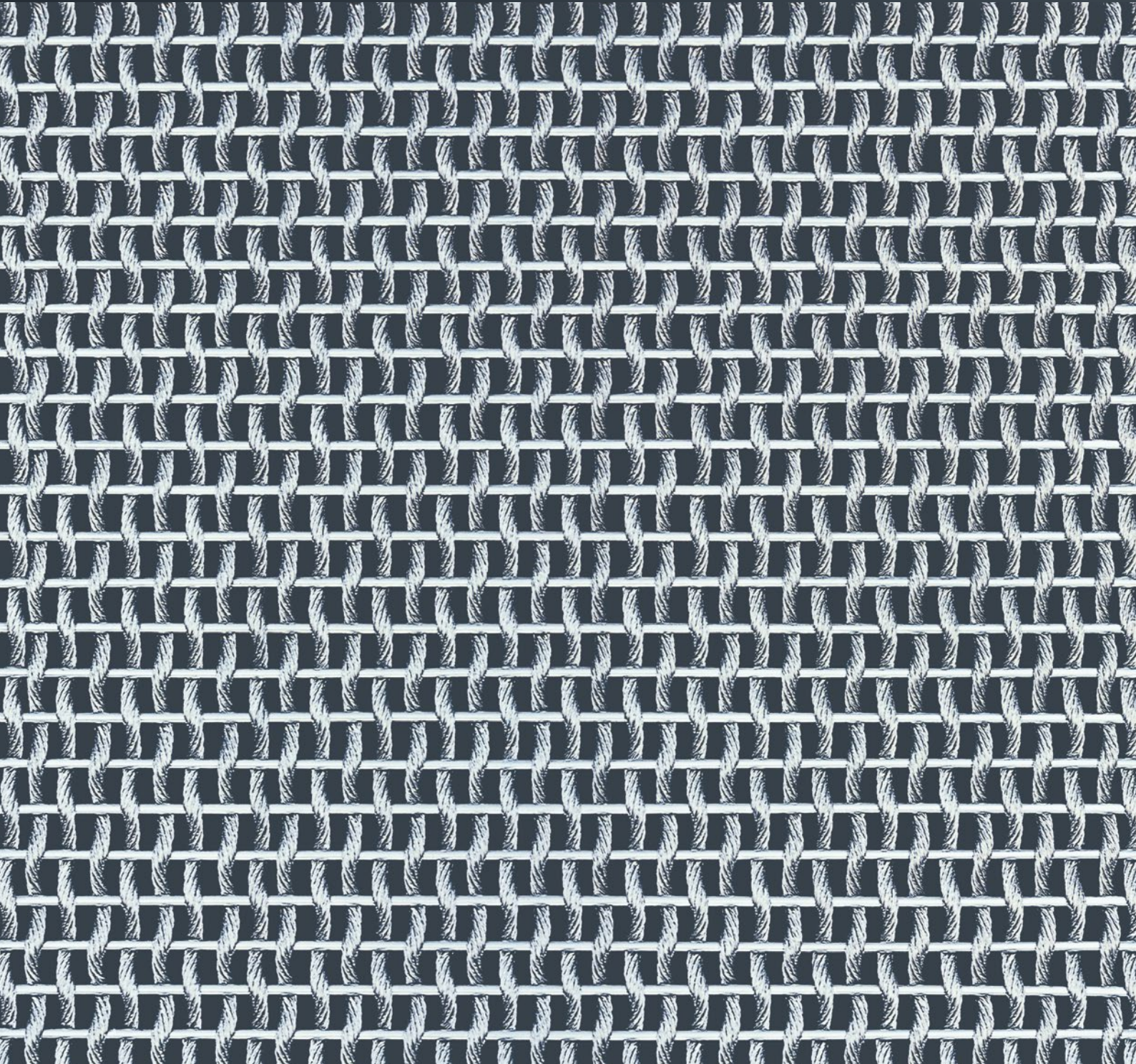




# BALTIC



Auf diesem Datenblatt finden Sie alle Daten zu unseren Standardgeweben. Wenn Sie darüber hinaus Fragen haben, kontaktieren Sie uns gerne.



**gira international**  
Architektur mit Metall

Auf der Schanz 30, A-2345 Brunn am Gebirge  
Telefon: +43 2236 315 198  
Mobil: +43 676 90 90 950  
office@gira-international.com  
www.gira-international.com





**GKD – Gebr. Kufferath AG**  
Metallweberstraße 46  
52353 Düren | Germany  
T +49 2421 803 0  
architecture@gkd-group.com  
architecture.gkd-group.com

# Baltic Produktdaten

Product Data | Données produits | Datos de productos

Werkstoff <small>Material   Matériau   Material</small>	Edelstahl <small>Stainless steel   Acier inoxydable   Acero inoxidable</small>
Kettseil <small>Cable   Câble   Cable</small>	ø 2,5 mm
Schussdraht <small>Weft wire   Tringle   Trama</small>	ø 2 mm
Teilung Kettseil <small>Cable pitch   Entraxe cables   Paso cables</small>	6 mm
Teilung Schussdraht <small>Weft wire pitch   Entraxe tringles   Paso trama</small>	8 mm
Dicke Gesamtgewebe <small>Thickness   Epaisseur   Espesor</small>	ca.   approx. 5,5 mm
Freie Fläche <small>Open area   Surface ouverte   Superficie abierta</small>	ca.   approx. 43,00 %
Gewicht <small>Weight   Poids   Peso</small>	ca.   approx. 7,7 kg/m <sup>2</sup>
Standardbreite, mm <small>Standard mesh width   Largeur standard   Ancho standard</small>	6.000
Maximale Gewebeabmessung, mm <small>Maximum mesh dimensions   Dimensions maximales de la maille Dimensiones maximales del tejido</small>	28.000 x 8.000
Solarfaktor <small>Solar factor   Facteur solaire   Factor solar</small>	$g_{\text{total}}$ 0,31, Fc 0,52

Ermittlung des Fc und  $g_{\text{total}}$   
Wertes in Verbindung mit  
Referenzverglasung C gemäß  
EN 14501, bei einem Einstrahlwinkel  
von 0 Grad. Solare Werte für ver-  
schiedene Sonnenstände und  
andere Verglasungen finden Sie  
in den Informationen zu den  
Sonnenschutzsystemen.



**gira international**  
Architektur mit Metall

Auf der Schanz 30, A-2345 Brunn am Gebirge  
Telefon: +43 2236 315 198  
Mobil: +43 676 90 90 950  
office@gira-international.com  
www.gira-international.com