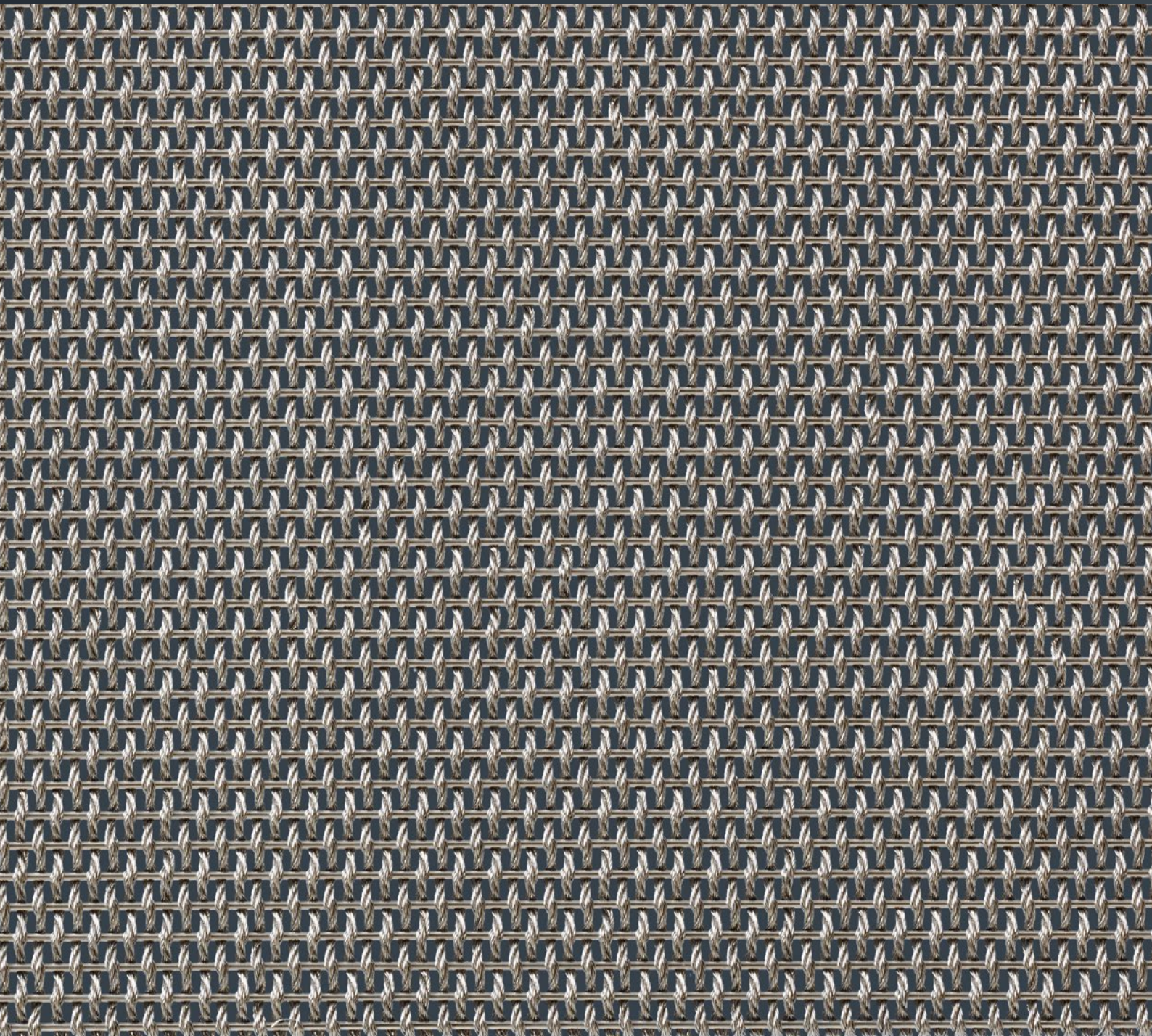




DOLPHIN



Auf diesem Datenblatt finden Sie alle Daten zu unseren Standardgeweben. Wenn Sie darüber hinaus Fragen haben, kontaktieren Sie uns gerne.



gira international
Architektur mit Metall

Auf der Schanz 30, A-2345 Brunn am Gebirge
Telefon: +43 2236 315 198
Mobil: +43 676 90 90 950
office@gira-international.com
www.gira-international.com



GKD - Gebr. Kufferath AG
Metallweberstraße 46
52353 Düren | Germany
T +49 2421 803 0
architecture@gkd-group.com
architecture.gkd-group.com

DOLPHIN Produktdaten

Product Data | Données produits | Datos de productos

Werkstoff <small>Material Matériau Material</small>	Edelstahl <small>Stainless steel Acier inoxydable Acero inoxidable</small>
Kettendraht <small>Warp wire Fil de chaîne Urdimbre</small>	ø 1,8 mm
Schussdraht <small>Weft wire Tringle Trama</small>	ø 1,5 mm
Teilung Kettendraht <small>Warp wire pitch Entraxe fils de chaîne Paso urdimbre</small>	3,2 mm
Teilung Schussdraht <small>Weft wire pitch Entraxe tringles Paso trama</small>	5 mm
Dicke Gesamtgewebe <small>Thickness Epaisseur Espesor</small>	ca. approx. 4 mm
Freie Fläche <small>Open area Surface ouverte Superficie abierta</small>	ca. approx. 31,00 %
Gewicht <small>Weight Poids Peso</small>	ca. approx. 6,7 kg/m ²
Maximale Gewebeabmessung, mm <small>Maximum mesh dimensions Dimensions maximales de la maille Dimensiones maximales del tejido</small>	28.000 x 8.000
Standardbreite, mm <small>Standard mesh width Largeur standard Ancho standard .</small>	6000



gira international
Architektur mit Metall

Auf der Schanz 30, A-2345 Brunn am Gebirge
Telefon: +43 2236 315 198
Mobil: +43 676 90 90 950
office@gira-international.com
www.gira-international.com