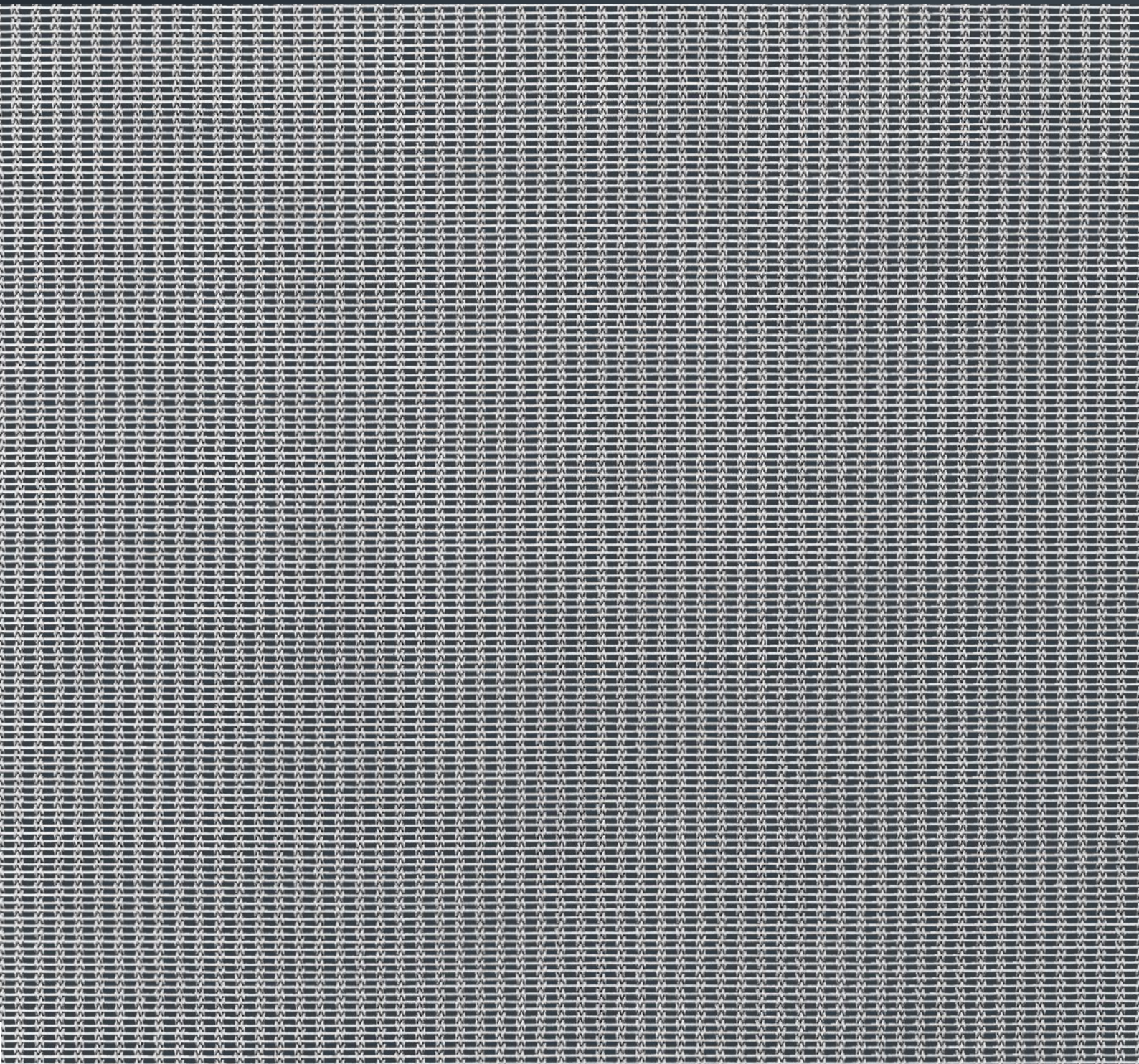




KIWI



Auf diesem Datenblatt finden Sie alle Daten zu unseren Standardgeweben. Wenn Sie darüber hinaus Fragen haben, kontaktieren Sie uns gerne.



gira international
Architektur mit Metall

Auf der Schanz 30, A-2345 Brunn am Gebirge
Telefon: +43 2236 315 198
Mobil: +43 676 90 90 950
office@gira-international.com
www.gira-international.com



GKD - Gebr. Kufferath AG
Metallweberstraße 46
52353 Düren | Germany
T +49 2421 803 0
architecture@gkd-group.com
architecture.gkd-group.com

KIWI Produktdaten

Product Data | Données produits | Datos de productos

Werkstoff Material Matériau Material	Edelstahl Stainless steel Acier inoxydable Acero inoxidable
Kettseilgruppe Cable group Groupe de câbles Grupo de cables	3 x \varnothing 0,5 mm
Schussdraht Weft wire Tringle Trama	\varnothing 0,5 mm
Teilung Kettseilgruppe Pitch cable group Entraxe groupe de câbles Paso grupo de cables	3,5 mm
Teilung Schussdraht Weft wire pitch Entraxe tringles Paso trama	1,4 mm
Dicke Gesamtgewebe Thickness Epaisseur Espesor	ca. approx. 1,3 mm
Freie Fläche Open area Surface ouverte Superficie abierta	ca. approx. 37,20 %
Gewicht Weight Poids Peso	ca. approx. 2,2 kg/m ²
Maximale Gewebeabmessung, mm Maximum mesh dimensions Dimensions maximales de la maille Dimensiones maximales del tejido	50.000 x 6.000
Standardbreite, mm Standard mesh width Largeur standard Ancho standard	3.700
Solarfaktor Solar factor Facteur solaire Factor solar	g_{total} 0,29, Fc 0,53

Ermittlung des Fc und g_{total}
Wertes in Verbindung mit
Referenzverglasung C gemäß
EN 14501, bei einem Einstrahlwinkel
von 0 Grad. Solare Werte für ver-
schiedene Sonnenstände und
andere Verglasungen finden Sie
in den Informationen zu den
Sonnenschutzsystemen.



gira international
Architektur mit Metall

Auf der Schanz 30, A-2345 Brunn am Gebirge
Telefon: +43 2236 315 198
Mobil: +43 676 90 90 950
office@gira-international.com
www.gira-international.com